

**manual de identidade visual.**



**Qualidade e Equidade**  
na Educação Infantil

# **introdução.**

Este manual de uso foi desenvolvido para a marca Qualidade e Equidade na Educação Infantil.

Ele tem o objetivo de padronizar e orientar o uso correto dos elementos da marca, facilitando a aplicação em diversos contextos, assegurando a consistência em vários casos, reforçando a identidade da marca, e consequentemente, a fácil assimilação por parte do público-alvo.

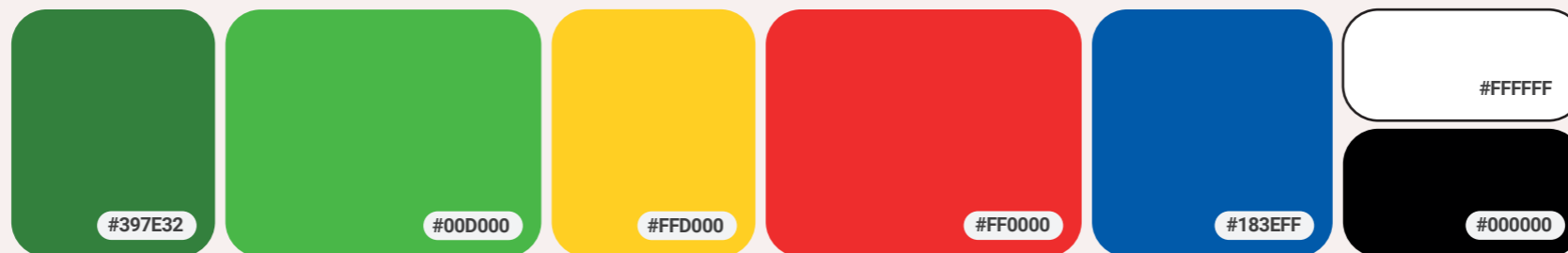
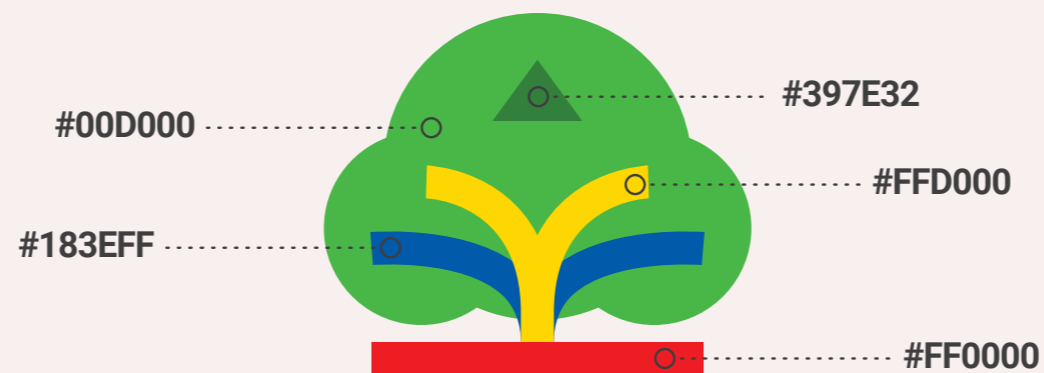
O logo é composto por dois elementos gráficos - símbolo e logotipo -, a serem usados sempre juntos.

Qualquer uso da marca e seu símbolo deve seguir as regras especificadas aqui.

# índice.

cores principais _____	<b>03</b>
tipografia _____	<b>04</b>
versões/variantes _____	<b>05</b>
preto e branco, positivo e negativo _____	<b>06</b>
usos incorretos _____	<b>07</b>
área de respiro e proporção _____	<b>08</b>
aplicações sobre cores _____	<b>09</b>
aplicações sobre fundos diversos _____	<b>10</b>

# cores principais.



# tipografia.

Para títulos, utilizar a Rawline Bold (ou com mais peso), maior que o texto corrido.

Para textos corridos, utilizar a Rawline regula (ou com menos peso) em caixa baixa, sempre em peso inferior ao da fonte principal.

A fonte pode ser encontrada no Google Fonts.

## **Rawline**

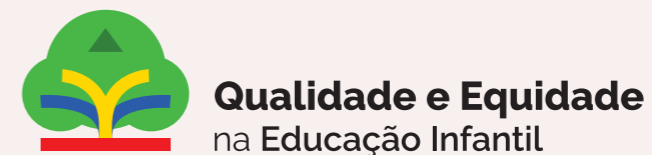
Aa Bb Cc Dd Ee Ff Gg Hh Ii Jj  
Kk Ll Mm Nn Oo Pp Qq Rr Ss  
Tt Uu Vv Ww Xx Yy Zz

0123456789

# versões/variantes.

Para garantir maior flexibilidade nas aplicações, o logotipo possui versões horizontais e vertical.

horizontais



**Qualidade e Equidade**  
na Educação Infantil



vertical



# preto e branco, positivo e negativo.

Utilizar sempre que houver limitações que impeçam as cores da marca de serem reproduzidas.



**Qualidade e Equidade**  
na Educação Infantil



**Qualidade e Equidade**  
na Educação Infantil



**Qualidade e Equidade**  
na Educação Infantil



**Qualidade e Equidade**  
na Educação Infantil

# usos incorretos.

Para preservar o padrão de identidade visual, é proibido distorcer a marca de qualquer forma. Ao lado alguns exemplos desses usos incorretos.



**Qualidade e Equidade**  
na Educação Infantil



**Qualidade e Equidade**  
na Educação Infantil

✗ Não distorça a marca



*Qualidade e Equidade*  
na Educação Infantil

✗ Não troque a fonte



**Qualidade e Equidade**  
na Educação Infantil

✗ Não mude as cores



**Qualidade e Equidade**  
na Educação Infantil

✗ Não mude a  
proporção do texto



**Qualidade e Equidade**  
na Educação Infantil

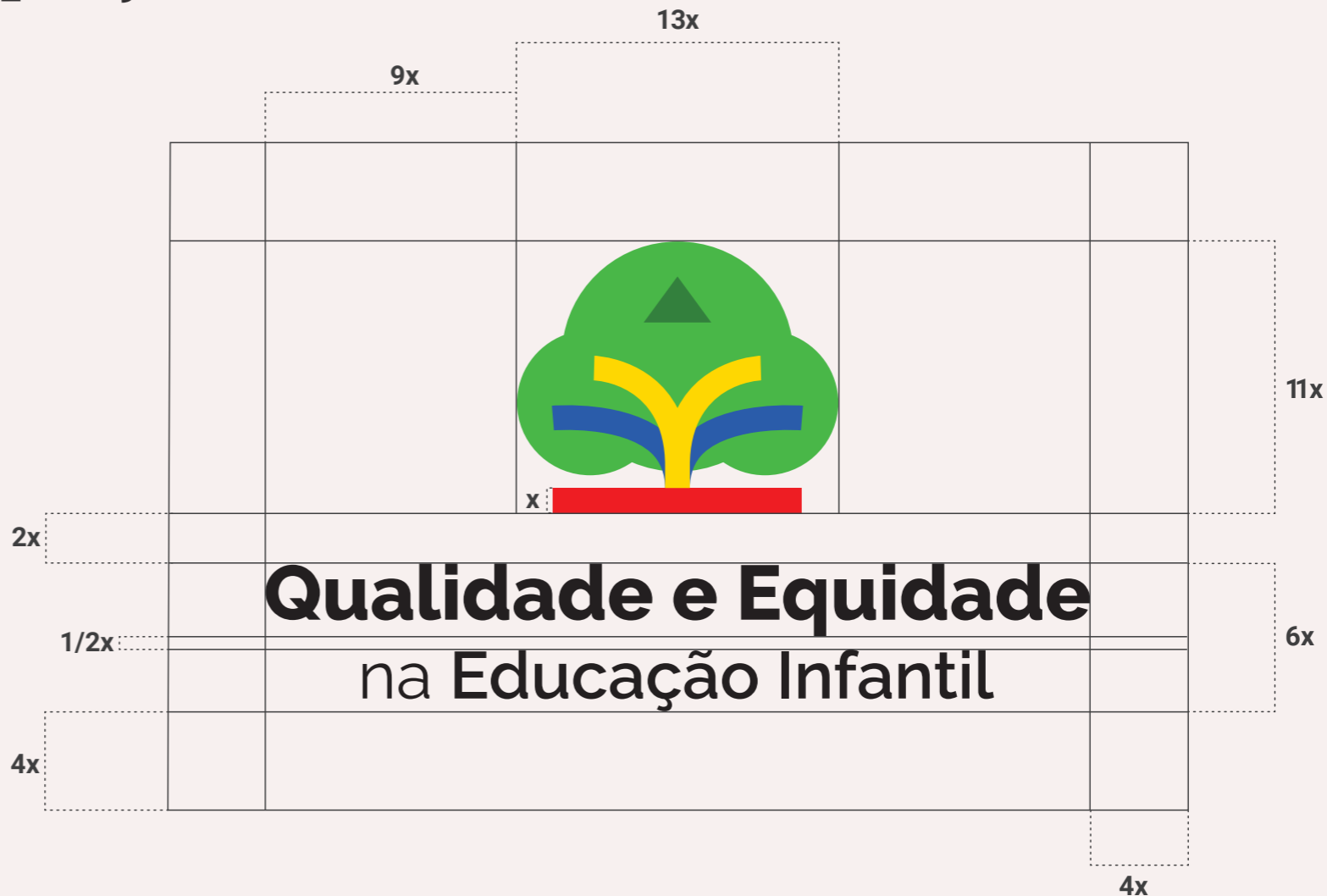
✗ Não mude o espaçamento  
entre os elementos  
ou tamanho do símbolo



# área de respiro e proporção.

Para garantir a legibilidade da marca e um resguardo visual, é essencial manter uma área livre ao seu redor, evitando interferências de outros elementos gráficos. É fundamental que nenhum elemento invada essa área, para preservar a clareza e destaque da marca.

A área de respiro e a proporção da marca foram aplicadas usando de referência a altura do retângulo do símbolo.



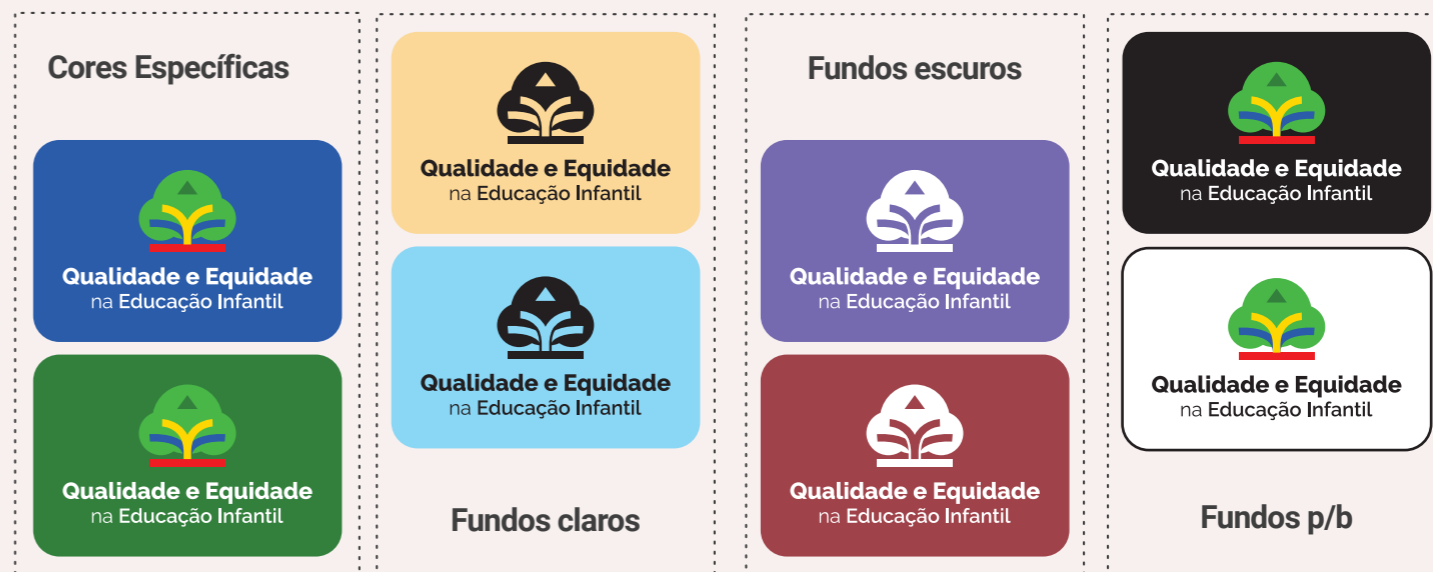
# aplicações sobre cores.

Sobre fundos das cores específicas, use a assinatura padrão com a tipografia em branco.

Sobre fundo de cores claras, use a assinatura positiva (com a marca toda preta). Sobre fundos de cores escuras, use a assinatura negativa (com a marca toda branca).

Sobre o fundo preto/branco pode-se usar suas cores plenas.

É importante nunca aplicar a marca sobre fundos com contraste insuficiente para a legibilidade.



# aplicações sobre fundos diversos.

Excepcionalmente, quando o fundo comprometer a legibilidade, use a assinatura principal com o seu campo de resguardo visual (em branco).

Sobre fundos escuros e que não interfiram na legibilidade da marca, dê preferência a assinatura principal com a tipografia na cor: #FFFFFF, e em fundos claros, dê preferência a assinatura principal com a tipografia na cor: #000000 ou #3C3C3C





**Qualidade e Equidade**  
na Educação Infantil



**Aline Macedo**  
design gráfico  
[alinemacn@gmail.com](mailto:alinemacn@gmail.com)